

# 全国ウォーキング大会

●日本市民スポーツ連盟公認大会(IVV-JAPAN) ●美しい日本の歩きたくない道 500 選  
●オールジャパンウォーキングカップ認定大会 ●九州マーチングリーグ(九ML)公式大会  
●ジャパンルディック・ウォークプレミアリーグ認定大会

第19回

# 別府・大分かぼすツデーウォーク

令和5(2023)年

開催日/10月21日(土)・22日(日)

会場/ジェイリーススタジアム(大分市営陸上競技場)

10月21日(土)	別府コース	距離	コース名	スタート時刻
		30kmコース	別府湾岸コース	8:00
		20kmコース	うみたまごコース	9:00
		10kmコース	かんたん港園コース	10:00
		5kmコース	まちなみコース	10:00

10月22日(日)	大分コース	距離	コース名	スタート時刻
		20kmコース	レゾナックドームコース	9:00
		10kmコース	護国神社・天然コース	10:00
		5kmコース	埋蔵文化財センターコース	10:00



受付はスタート時刻の1時間前～30分前まで済ませてください。  
なお、美しい日本の歩きたくない道500選の該当コースは別府の30km、20kmです。



- ◆主 催/NPO 法人大分県ウォーキング協会
- ◆共 催/(一社)日本ウォーキング協会、NPO 法人大分県ルディック・ウォーク連盟
- ◆主 管/別府・大分かぼすツデーウォーク実行委員会
- ◆後 援/大分県、大分県教育委員会、大分市、大分市教育委員会、大分市観光協会、別府市、別府市教育委員会、別府市観光協会、(公社)ツーリズムおいた、大分県レクリエーション協会、大分合同新聞社(予定)
- ◆協 賛/三和酒類株式会社、コトブキヤ、大分県カボス振興協議会(予定)

お問い合わせ/別府・大分かぼすツデーウォーク実行委員会事務局

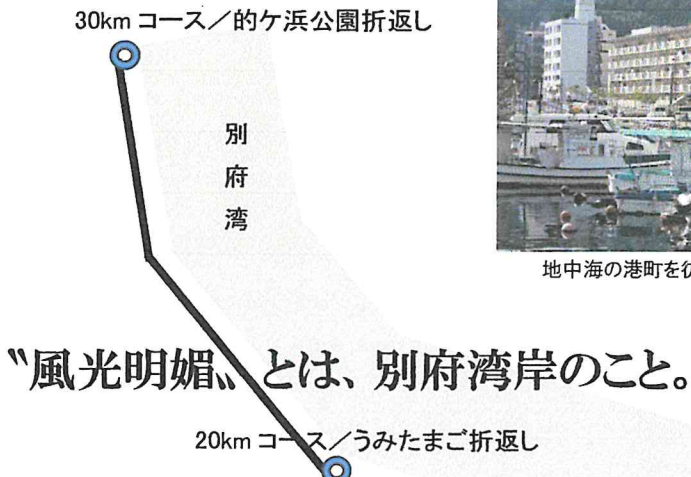
http://www.oct-net.ne.jp/oita-wa/ E-mail oita-wa@oct-net.ne.jp  
870-7761 大分市中戸次 1261-60 水野アパート 101 ☎097-511-6027



地中海の港町を彷彿させる北浜ヨットハーバー



南国情緒たっぷり、田ノ浦ビーチ中の島・アイル。



“風光明媚”とは、別府湾岸のこと。

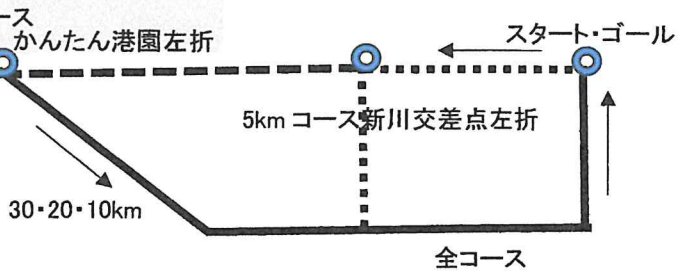
10月21日(土)

別府コース

30km コース	——	別府湾岸コース
20km コース	- - -	うみたまごコース
10km コース	.....	かんたん港園コース
5km コース	.....	まちなみコース

大分コース 10月22日(日)／下図

20km コース	——	レゾナックドームコース
10km コース	- - -	護国神社・天然塚コース
5km コース	.....	埋蔵文化財センターコース



中世、豊後を治めたのは「大友氏」。大分市ではその館の復元を目指して整備中。ヨーロッパにその名が最初に知られたのは大友宗麟。大河ドラマ化をめざして官民挙げて運動中です。また、サッカーJ2大分トリニータのホームグラウンドが「レゾナックドーム」。全天候型の巨大ドームを間近に体験してください。



認定基準

認定名称	距離資格	参加日数	
日本市民スポーツ連盟 (IVV-JAPAN)	5km 以上	毎日認定	ゴール後、完歩証贈呈場所にて IVV バスポートに貼る認定印を印刷した認定用紙をお渡します(無料)。お持ちでない方にバスポートを 200 円で販売します。
九州マーチングリーグ (九 ML)	10km 以上	1日 完歩者	認定コーナーにてゴール後、認定印を押印します(無料)。新規登録費はバスポート代 100 円です。
オールジャパンウオーキングカップ (AJWC)	5km 以上	2日間 連続 完歩者	認定コーナーにて、2 日目のゴール後、「大分県」欄に押印します(200 円)。新規登録費はバスポート代 500 円です。
ジャパンノルディックウオークプレミアリーグ (JNWPL)	5km 以上	毎日認定	認定コーナーにて、ゴール後認定印を押印します(無料)。新規登録費はバスポート代 100 円です。

オールジャパンウオーキングカップの認定の記録 (47 都道府県完歩者)の担当者は、日本ウオーキング協会へ。(TEL.03-5816-2175)  
今大会で達成する九州マーチングリーグ(九 ML)の表彰の該当者は九州マーチングリーグ事務局へ。(TEL.0993-23-8800)



全国ウォーキング大会

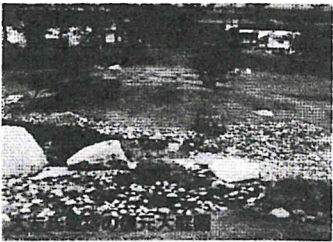
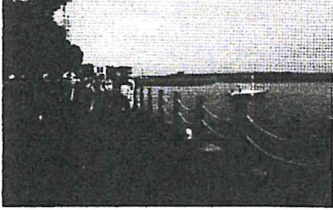
第19回大会 別府・大分かぼすツデーウォーク

雨天決行

別府湾岸沿いの別大国道



西大分港 かんたん港園



府内城の隅櫓



募集要項

宿泊の取り扱いはいたしません。各自で手配をお願いします。

参加資格

国籍・年齢・性別など一切問わず、大会のきまり・ウォークマナーを守れる人。  
※小学生以下は無料(但し保護者(有料)同伴で申し込みをお願いします)。

参加費

	一般	中・高校生	大分県W協会会員
事前申込み	2,000円	1,000円	1,500円
当日申込み	2,500円	1,500円	2,000円

※当日申し込みは、参加記念品・バッジ等の配布品はお渡しできない場合がありますのでご了承ください。

※障がいのある方は介助者の同伴が必要です。介助者の参加費は免除です。

※参加取消しの場合、参加費はお返しできません。

※参加費には、ゼッケン・バッジ・記念品・コース地図・完歩証・傷害保険料を含みます。交通費・昼食等は各自でご負担ください。

大会中止の場合

※風水害・地震等の自然災害、及び新型インフルエンザ等で中止の場合、参加費のお返しはできません(参加グッズ含む)。(朝6時までにはホームページで告知)

申込方法

下記の参加申込書に必要事項(参加費・弁当代)をご記入の上、郵便局にてお振り込みください。参加証はお送りしませんので、受領証を大切に保管の上、当日受付にご提示ください。

弁当

予約される方は参加費と一緒に申し込みください。弁当は当日受付時にお渡しします。1食につき500円で用意します。

事前申込期間

令和5年10月6日(金)まで。以降の振込みは当日扱い。

参加者名簿

10月2日(月)までに参加登録いただいた方は、氏名を名簿に掲載いたします。氏名の掲載を希望されない方はお知らせください。

時間制限

コース途中のチェック押印は、各チェックポイントの開設制限時間内にてお願いします。ゴール開設時間は午前11時から午後4時までです。

免責範囲

万一事故が発生した場合、主催者が加入する傷害保険の範囲内及び応急処置以外の責任は負えませんので、十分に体調を整えてご参加ください。

表彰

完歩された方には、完歩証をお渡しします。

当日各自持参

振込受領証、昼食、水筒、雨具、マイコップ、健康保険証(写)。  
※なお、資源保護のため紙コップは用意しません。

参加申込書

00 福岡		払込取扱票												
口座記号番号		金額												
01760-1-139521		千 百 十 万 千 百 十 円												
別府・大分かぼすツデーウォーク実行委員会		料金		備考										
加入者名 ご依頼人・通信欄	※参加者	氏名(フリガナ)	男・女	10/21	歩くコースに○		30・20・10・5km		10/21		個		弁当	
	住所	〒( )	才	10/22	歩くコースに○		20・10・5km		10/22		個			
	氏名(フリガナ)	男・女	才	10/21	歩くコースに○		30・20・10・5km		10/21		個		弁当	
	住所	〒( )	才	10/22	歩くコースに○		20・10・5km		10/22		個			
【別府・大分かぼすツデーウォーク】		【別府・大分かぼすツデーウォーク】		日		附		印						
2,000円× 名= 円		1,500円× 名= 円												
1,000円× 名= 円		1,000円× 名= 円												
弁当代500円× 食= 円		弁当代500円× 食= 円												
合計( 円)		合計( 円)												

裏面の注意事項をお読みください。(ゆうちょ銀行)(承認番号 福第12031号)  
これより下部には何も記入しないでください。

振替払込請求書兼受領証

口座記号番号		金額									
01760-1-139521		千 百 十 万 千 百 十 円									
別府・大分かぼすツデーウォーク実行委員会		おなまえ									
ご依頼人		様									
料金		日 附 印									
備考											

記載事項を訂正した場合は、その箇所を訂正印を押してください。  
この受領証は、大切に保管してください。

## 会場までのアクセス

大分バス大分駅前バス停 ⑥乗り場＝大洲循環線、大洲・岩田循環線  
所要時間約11分、170円



- ① 空＝大分空港(空港バス)→大分駅前(6番乗り場)→大洲・岩田循環線(大分陸上)競技場前バス停
- ② 海＝別府国際観光港／さんふらわあ(フェリー発着場)、西大分港／さんふらわあ(フェリー発着場)
- ③ 陸＝国道10号→県道22号(大在大分港線、通称・40m道路)、弁天大橋左折・河川敷駐車場②  
会場内駐車場①

### ※ご注意とお願い。

この空白は振込用紙の裏面です。3面に申し込みの詳細がありますが、振込用紙としては機能しません。振込用紙が必要な方は別途郵送しますのでご連絡ください。また、現金書留の場合は3面の振込用紙に必要事項を記入し、現金同封のうえ送ってくだされば受付できます。