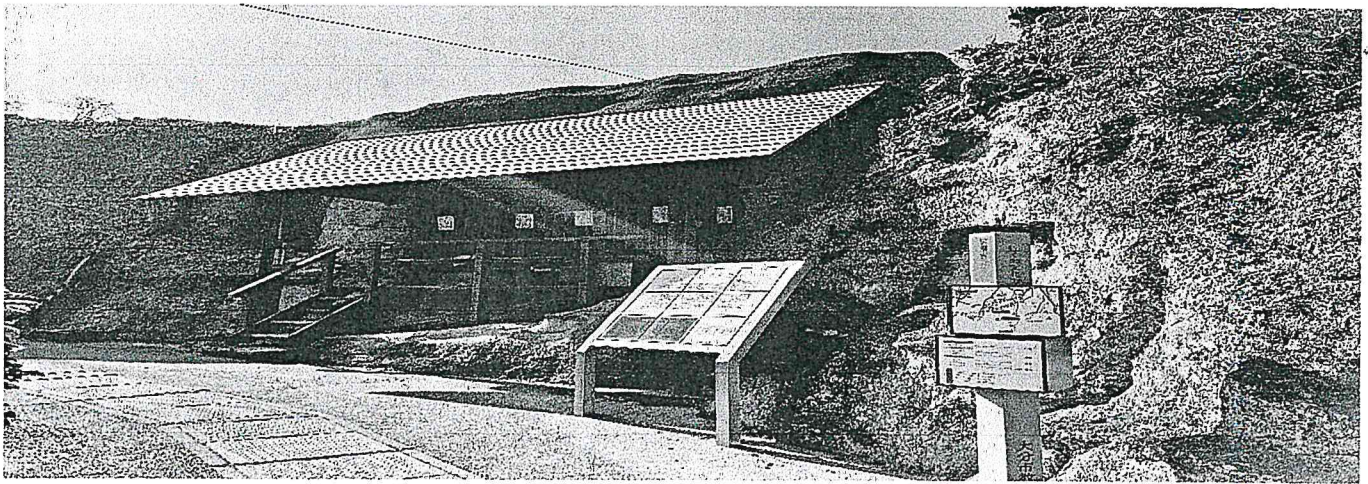


第200回

大分市民ウォーク [10km、5km]

「わさだの丘陵コース」

植田地域は、大分市の南西部に位置し、丘陵地や農地などの自然環境が豊かな地区ですが、大規模な住宅団地や商業施設などが多くみられます。地区の中央部に大分川とその支流である、七瀬川が流れています。今回は住宅団地を歩きます。



- ★日 時／令和8年 本番 3月11日 (水) 8:30集合 9:00スタート
- ★集 合／七瀬川自然公園 ★下見 3月4日 (水)
- ★コース／10km 七瀬川自然公園 (スタート) →市露橋→高瀬石仏→天満神社→田尻みなみ公園 (トイレ休憩) →天領団地→植田南中先 (国道210号) →ななせ大橋→七瀬川左岸→七瀬川自然公園 (ゴール)
- ／5km 七瀬川自然公園 (スタート) →市露橋→高瀬石仏→天満神社→なかよし公園 (トイレ休憩・折返し) →田尻グリーンハイツ北→県道623号→中村→あやとり橋→七瀬川自然公園 (ゴール)
- ◎参加費 会員300円 一般500円 高・中・小学生200円(但し小学生以下は保護者同伴)

☆特 典／参加者にコースマップ・完歩証の押印、年間(年度)表彰します。

☆免責範囲／万一事故が発生しても主催者が加入する傷害保険の範囲内および応急処置以外は負いかねます。また駐車場での事故は一切関知しませんのでご承知ください。●認定 日本市民スポーツ連盟(JVA)

★主催／NPO 法人大分県ウォーキング協会 ★後援・大分合同新聞社

お問い合わせは TEL・FAX 097-511-6027 大分市中戸次 1261-60 水野アパート 101

予告／第201回「大分川左岸河川敷コース」本番：4月8日(水)・下見4月1日(水) 集合場所・平和市民公園